

Dürfen wir vorstellen –
„die NEUEN“:

Neue
Produkte
lieferbar ab
März/April
2024

Die ergonomischen Produkte
der **griffix Familie** haben
Zuwachs bekommen!



Für einen
cleveren
Start



Die grifix Familie

Der **Schulstart** ist ein wichtiger **Meilenstein im Leben** von Kindern und Eltern. Deshalb soll die **bestmögliche Ausstattung** diesen neuen Lebensabschnitt begleiten.

Mit grifix möchten wir DER verlässliche Begleiter von Schulanfängern im **Alter von 6 - 9 Jahren** sein. Einer, der farbenfrohe, ergonomisch durchdachte Produktlösungen „Für einen cleveren Start“ bietet.

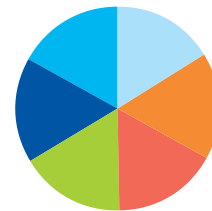
Einen cleveren Start deshalb, weil Produkte mit besonderen Extras nicht nur das Lernen erleichtern - es macht mehr Spaß und gibt Kindern viel Motivation. Doch, nur **farbenfrohe, ergonomisch** durchdachte Produkte sind uns nicht genug: Die grifix Familie ist gemacht **für die Generation von morgen** und muss sich neben einem starken Produktnutzen auch den Herausforderungen von morgen stellen.







Hierzu zählen für uns die Themen **Nachhaltigkeit, gesellschaftliche Verantwortung und Chancengleichheit**.

Unser Versprechen

Wir optimieren ständig Herstellungsorte, Partner und Wege. Wir sind Mitglied von amfori, dem weltweit führenden Unternehmensverband für offenen und nachhaltigen Handel. Die PVG ist durch den TÜV Rheinland nach DIN EN ISO 9001 (Qualitätsmanagement) und DIN EN ISO 14001 (Umweltmanagement) zertifiziert.

Unsere erfolgreiche grifix Produktfamilie wächst kontinuierlich und beinhaltet Produkte aus folgenden Kategorien:



-  **Schreibe-geräte**
-  **Schreibe-Zubehör**
-  **Malen**
-  **Refills**
-  **Zeichnen**
-  **Basteln**

Diese Produkte ergänzen sich miteinander und bauen zum Teil aufeinander auf, sodass die größten Erfolgchancen am Point of Sales bestehen, wenn sie auch gemeinsam präsentiert werden und somit Verbundkäufe ermöglichen.

Achten Sie auf unsere FSC[®]-zertifizierten Produkte.

Freuen Sie sich mit uns auf weitere **erfolgsversprechende Neuheiten in 2024!**

amfori 
Trade with purpose

Mitglied von amfori.
Wir verbessern die soziale Nachhaltigkeit unserer Lieferketten mit amfori BSCI.
www.amfori.org



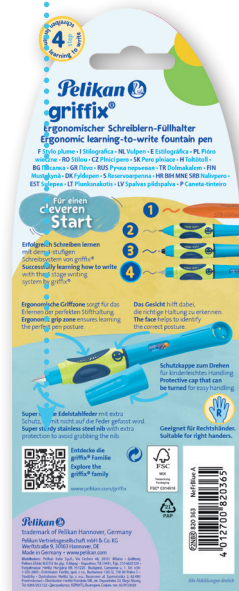
Das Verpackungskonzept

Im Sinne der **Nachhaltigkeit** arbeiten wir daran, unsere Verpackungen immer ressourcenschonender zu gestalten. Der überwiegende Teil der griffix Verpackungen besteht aus FSC-zertifiziertem Material.

Nicht nur hinsichtlich der Materialien gehen wir einen Schritt weiter in die Zukunft. Unser verbraucherfreundliches, emotional ansprechendes Verpackungsdesign macht im Regal eine hervorragende Figur. Mit übersichtlichen, ausführlichen und überzeugenden Informationen kann sich der Verbraucher über die Produktvorteile informieren. Mit einem QR-Code verbinden wir die Produkte mit der digitalen Welt.



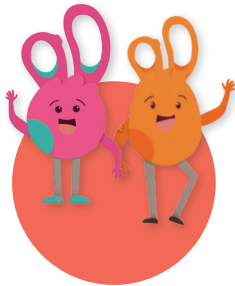
Das Zeichen für verantwortungsvolle Waldwirtschaft



Kind-
gerechte
Ansprache



Malen



Basteln



Zeichnen



Schreiben

Kommunikation

Wir wissen, dass Kinder die Eltern beim Kauf von Schulprodukten begleiten. Sie nehmen erheblichen Einfluss auf die Kaufentscheidung. Um diesem Aspekt gerecht zu werden, haben wir für die griffix Produktkategorien kleine Charaktere entwickelt, die **sympathisch für eine kindliche Ansprache sorgen**.

Sie bereichern alle griffix Kommunikationsmittel, z.B. Broschüren, POS-Deko, Give aways und sorgen auch online für Aufmerksamkeit und Spaß.

Das Farbkonzept

Mit unserem Farbkonzept für die griffix Produkte orientieren uns an dem, was Kinder mögen: **kräftige Akzente** für die Jüngeren, gedeckte, **moderne Farbkombinationen** für die etwas Älteren. Dies wird ergänzt um unsere beliebten Klassiker-Farben.



Leuchtende Farben, knackige Akzente, das lieben coole Mädchen!



Neonfresh-Blue ist unser Bestseller, inspiriert von Sport und Mode!



Bei diesen Farbkombinationen ist für diejenigen etwas dabei, die es eher ruhig angehen lassen und nicht jedem Trend folgen möchten.



Modische Beeren-Töne sind der Hit für romantische Mädchen!



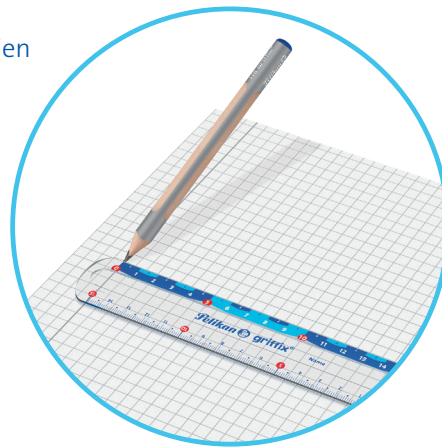
Gaming, Sport und Spaß, genau darauf stehen die Jungs!

NEU

Lineal 15 cm

Noch nie haben Mathematik und Geometrie von Anfang an so viel Spaß gemacht. Erste Linien und einfaches Messen gelingen kinderleicht - dank der cleveren Gestaltung dieses Lineals.

Dieses Produkt gibt es nur von Pelikan!



Hervorgehobener Nullpunkt mit Stufe zum Ansetzen des Bleistiftes

Vereinfachte Skala für erstes Messen und Rechnen

Farbig hervorgehobene 5er-Schritte für erstes Zählen und Rechnen



Glasklares Material

Tuschekanten auf der Unterseite, um ein Verschmieren von Tinte zu verhindern und für perfektes Greifen vom Tisch

Griffbereich mit Namensfeld

Zirkelführungsloch am Nullpunkt zum sauberen Abtragen von Maßen



Verpackungsgestaltung ähnlich

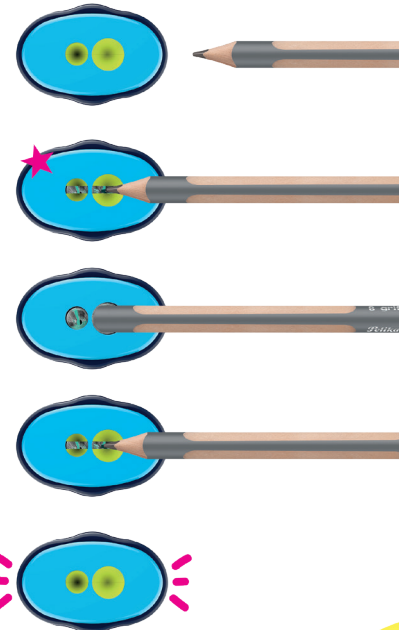
Bestell-Nr.	EAN	Farb-code	Art.-Bez.	Artikel-Beschreibung	Liefer-einheit	Lager-packung
Lernlineal griffix 15 cm						
Etui						
822 275			LG15	Lineal griffix 15cm, in Karton-Hängeverpackung	10 ST	440 ST

Doppelanspitzer mit Container

Dicke und dünne Stifte anspitzen ist ab sofort ein besonderes Vergnügen! **Hochwertige Verarbeitung, Qualitätsklingen „Made in Germany“** und eine leichte Handhabung zeichnen diesen Anspitzer aus. Das besondere Highlight ist der Anspitzloch-Verschluss, der sich nur für den Anspitzvorgang öffnet und ansonsten den Span sicher im Inneren des Containers verstaut. Saubere Sache!

NEU

Spezieller Mechanismus öffnet die Spitzlöcher zum Anspitzen, verschließt sich selbstständig wieder und hält den Span sicher im Container



Spitzlöcher für dünne und dicke Holzgefasste Stifte

Einfaches Öffnen und Verschließen des Containers

Transparenter, großer Container für Füllstand

Stabiler Stand auf dem Tisch







Qualitätsmesser Made in Germany für langanhaltend präzise Anspitzergebnisse



1 Stück auf Blisterkarte FSC und Recyclingfolie



8 Stück im Display

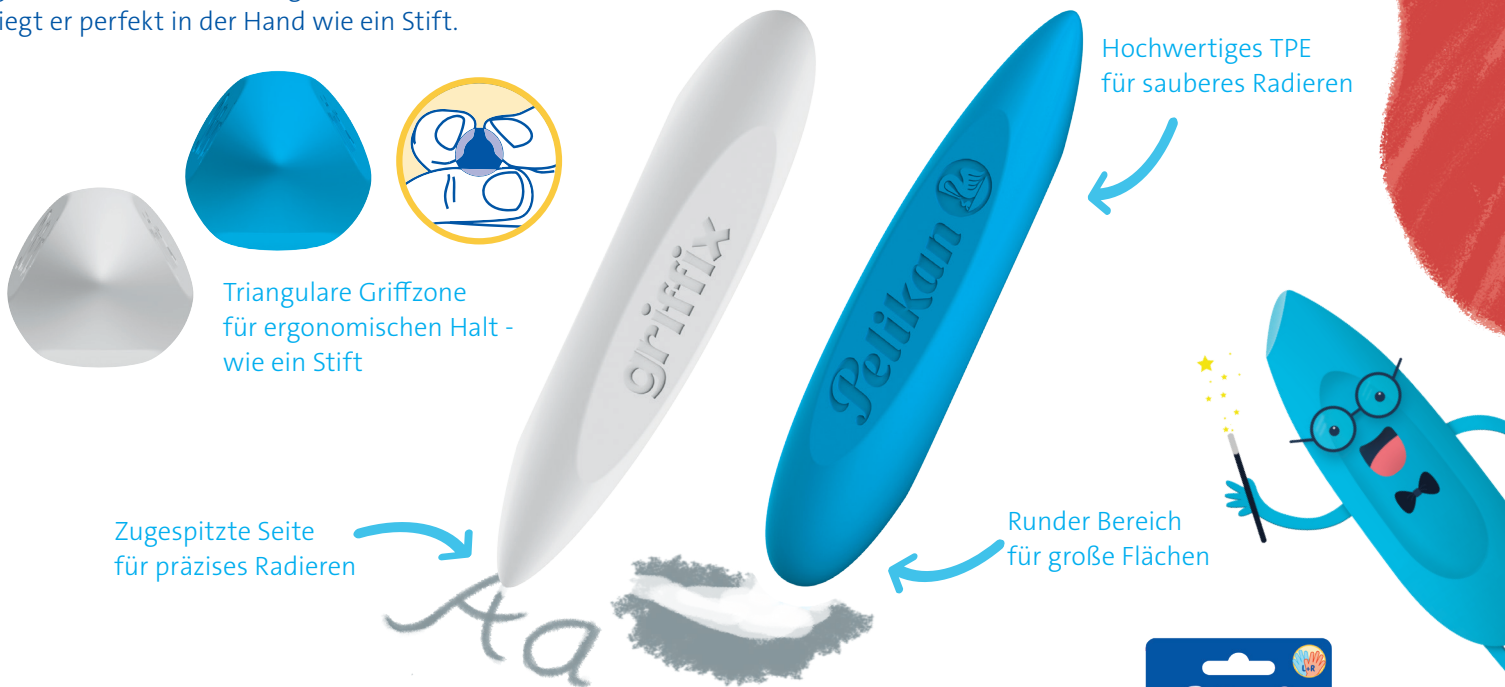
Bestell-Nr.	EAN	Farb-code	Art.-Bez.	Artikel-Beschreibung	Liefer-einheit	Lager-packung
Doppelanspitzer griffix						
Faltschachtel						
701 280			GDAB/8	Doppelanspitzer griffix blau, 8 Stück im Display	 8 ST	320 ST
Blisterkarte						
701 266			GDAB/B	Doppelanspitzer griffix blau, auf Blisterkarte	 4 ST	96 ST

6 Alle Abbildungen ähnlich · Änderungen und Irrtümer vorbehalten.

Radierer

Spielend leicht, schnell und sauber radiert dieser Dreikant-Radierer kleine und große Fehler wie weggezaubert. Durch seine ergonomische Griffzone liegt er perfekt in der Hand wie ein Stift.

NEU



Triangulare Griffzone für ergonomischen Halt - wie ein Stift

Hochwertiges TPE für sauberes Radieren

Zugespitzte Seite für präzises Radieren

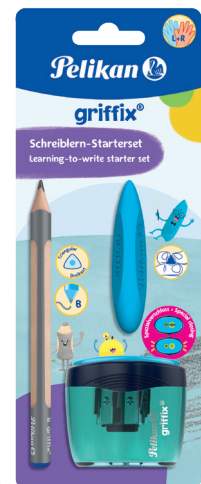
Runder Bereich für große Flächen



20 Stück farbig sortiert im Display



2 Stück farbig sortiert auf Blisterkarte, FSC und Recyclingfolie



Starterset als attraktiver Aktions-artikel: Schreiblern-bleistift, Doppelanspitzer und ergonomischer Radierer

Bestell-Nr.	EAN	Farb-code	Art.-Bez.	Artikel-Beschreibung	Liefer-einheit	Lager-packung
Radierer griffix						
Faltschachtel						
605 304			R2g/20	Radierer griffix, farbig sortiert, 20 Stück im Display	NEU 20 ST	-
Blisterkarte						
605 311			R2g/2/B	Radierer griffix, farbig sortiert, 2 Stück auf Blisterkarte	NEU 6 ST	240 ST
Starterset griffix						
Blisterkarte						
823 517			SSG/B	Starterset griffix Bleistift B, Radierer , Anspitzer, blau, auf Blisterkarte	NEU 4 ST	44 ST

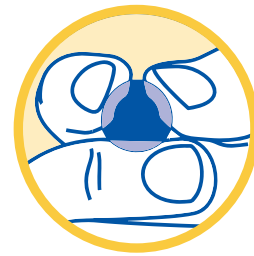
Das 4-stufige Schreiblernsystem

Die Vier zum Schreibenlernen - Mit zukunftsweisenden Ideen schreibt Pelikan immer wieder Geschichte, so auch 2008. Das bis heute erfolgreiche, qualitativ hochwertige, **erste umfassende Schreiblern-System** der Welt hat inzwischen viele Nachahmer gefunden.

Der **innovative, kindgerechte Griff** macht die griffix Schreibgeräte so einzigartig. Dieser wurde nach neuesten Erkenntnissen der Grafomotorik in Zusammenhang mit Fachpädagogen und dem Fraunhofer Institut für Arbeitswirtschaft und Organisation entwickelt.

Der **perfekte „Zangen“-Griff: Die ergonomische Griffzone** mit Unterstützung für Daumen, Zeige- und Mittelfinger basiert auf der optimalen Schreibhaltung, dem Zangenriff. Dieser bietet den Kindern die besten Bewegungsmöglichkeiten und ermöglicht ermüdungsfreies und unverkrampftes Schreiben für Links- und Rechtshänder.

Das **vierstufige griffix-Schreiblern-System** ist das erste **ganzheitliche Konzept**, das den Prozess des Schreibenlernens von Anfang an konsequent begleitet. Das Besondere: Der Griff bleibt auch bei steigendem Anforderungsgrad des Schreibgerätes konstant, so dass das Kind nicht bei jedem Lernschritt umdenken muss.



für Links- und Rechtshänder geeignet

als Rechts- und Linkshänder-Variante verfügbar





Schreiblernsystem, Stufe 1 - Wachsmaler

Malen ist die **wichtigste Vorstufe zum Schreiben**. Kinder lernen hiermit, erste Schwungübungen durchzuführen und zusammenhängende Formen zu erschaffen, bis hin zu ersten Buchstaben. Die **triangulare Griffzone** ist beim Wachsmaler länger und größer gestaltet, um diesen noch sehr freien Prozess nicht einzuengen. Eine Händigkeit ist hier noch nicht vorgegeben.

Ab Jahren
5+
from years



Rollt nicht vom Tisch



Außergewöhnliches **Design** in Kindergröße



Universell für Rechts- und Linkshänder



Saubere Kinderhände durch spezielle Oberfläche



Schreiblernsystem, Stufe 2 - Schreiblernbleistift

Der Bleistift ist häufig das erste richtige Schreibgerät in der Schule. Mit dieser 2. Stufe des griffix Schreiblernsystems gibt es erstmalig eine Griffzone für Links- und Rechtshänder. **Der Bleistift bereitet perfekt den Weg zum ersten Tintenschreiben.**



Stabile HB Mine für sauberes Schriftbild

Ergonomische Griffzone

Der **richtige Griff** wird durch das freundliche **Gesicht** angezeigt.

Als Rechts- und Linkshänder-Variante erhältlich.



Einfacher Druckmechanismus und **kinderleichtes Nachfüllen** (siehe Zubehör)



Als Ergänzung zum Druckbleistift gibt es den in vielen Schulen geforderten **klassischen, holzgefassten Schreiblernbleistift in HB und B**. Dieser kommt auch beim Zeichnen zum Einsatz.



Das Zeichen für verantwortungsvolle Waldwirtschaft



Standard-Keildisplay zur Präsentation auf kleiner Fläche



Faltschachtel



Hängefaltschachtel



Hängefaltschachtel



Faltschachtel



Bestell-Nr.	EAN	Farb-code	Art-Bez.	Artikel-Beschreibung	Liefer-einheit	Lager-packung
Bleistift griffix						
Lose Ware						
822 930			BgB/12/FSB	Bleistift griffix B, FSC, lose, in Hängefaltschachtel	NEU 12 ST	864 ST
822 947			BSgHB/12/FSB	Bleistift griffix HB, FSC, lose in Hängefaltschachtel	NEU 12 ST	864 ST

10 Alle Abbildungen ähnlich · Änderungen und Irrtümer vorbehalten.



Schreiblernsystem, Stufe 3 - Tintenschreiber

Mit dem Tintenschreiber, dem „kleinen Bruder“ des Füllers und der dritten Stufe des Systems erlernt das Kind das **schwungvolle, flüssige Schreiben mit Tinte** im Handumdrehen. Der Tintenschreiber gleicht den zunächst stärkeren Druck der Kinderhand flexibel aus und sorgt so für viel Spaß beim Schreiben, ohne zu überfordern. Tintenschreiberpatronen lassen sich ganz einfach wechseln.



Schutzkappe zum Stecken

Extra weiches Schreibgefühl durch spezielle Schreibspitze

Ergonomische Griffzone

Der richtige Griff wird durch das freundliche Gesicht angezeigt.

Als Rechts- und Linkshänder-Variante erhältlich.

Nachfüllbar mit Tintenschreiberpatrone (siehe Zubehör)

Weitere Farbvarianten



Standard-Keildisplay zur Präsentation auf kleiner Fläche



Faltschachtel



Hängefaltschachtel

Schreiblernsystem, Stufe 4 - Schreiblernfüller

Mit dem Füller, der vierten und höchsten Stufe des aufeinander aufbauenden Systems wird das Schreiben mit Tinte verfeinert. Nachdem alle Geräte nacheinander den Schreiblernprozess begleitet haben, kann der Schreibanfänger nun auf die „Königsklasse“, den griffix® Füllhalter, umsteigen.

Die Feder gleitet dabei leicht über das Papier und das Kind schließt den Schreiblernprozess mit dem Erlernen des **formgerechten und schönen Schreibens** ab. Durch die nun über lange Zeit eingübte Stifthaltung kann das Kind den Füller auch gar nicht mehr verkehrt halten. Endlich schreiben wie die Großen!

Während die einzigartige Technologie und die ausgezeichnete Qualität der Feder für erstklassige Präzision sorgen, machen bunt bedruckte **Großraum-Tintenpatronen zum Nachfüllen** (siehe Zubehör) einfach noch mehr Spaß.

In vielen tollen Farbkombinationen



Faltschachtel



Hängefaltschachtel



Die Verpackung ist FSC®-zertifiziert.



Alle Schreibgeräte werden in den Verpackungsvarianten Karton-Hängfaltschachtel und Faltschachtel angeboten



Standard-Keildispy zur Präsentation auf kleiner Fläche



Schreiblernsystem Refills und Zubehör



Für einen gelungenen Start in das Schreibenlernen werden neben den ergonomischen Schreibgeräten auch **Nachfüllartikel, sowie Zubehör- und Ersatzteile** angeboten.

Zubehör Stufe 2: griffix Druckbleistift



Druckbleistiftminen HB in der Spenderbox, 3 Stück

Der **spezielle Anspitzer** für den Druckbleistift ist für die 2mm-Druckbleistiftminen geeignet und besitzt einen praktischen Spanauffang-Behälter.



Zubehör Stufe 3: griffix Tintenschreiber



Die **Patronen** speziell für den Pelikan griffix® Tintenschreiber

- Mit blauer, löschbarer Tinte
- Mit Faserspitze (keine Kugel) für weiches Schreiben
- Mit blauer Transportschutzkappe



Ersatz-Schutzkappe zum Stecken



Zubehör Stufe 4: griffix Schreiblernfüller



Die **Tintenpatrone** speziell für den Pelikan griffix® Füllhalter

- Bunt bedruckt mit tollen Motiven, im Großraumformat
- Mit königsblauer, löschbarer Tinte 4001®



Ersatz-Drehkappe für Schreiblernfüller



Verpackungsvarianten griffix Zubehör

In Hänge-Kartonfaltschachtel:

- Ersatzkappen für Tintenroller und Schreiblernfüller
- Tintenschreiber-Patronen
- Großraum-Füller-Patronen
- Bleistiftminen-Dispenserboxen



Das Zeichen für verantwortungsvolle Waldwirtschaft

Die Verpackungen sind FSC®-zertifiziert.



Refills

10er Boxen

Holzbuntstifte - Malspaß mit kräftigen Farben

Malen ist nicht nur eine **kreative Ausdrucksform**, sondern auch die **Vorstufe zum Schreiben**.

Die beliebten griffix Pinsel und griffix Wachsmalstifte bekommen nun große Brüder: die griffix Buntstifte.

Mit ihrer langen, **symmetrischen dreieckigen Griffform**, ähnlich den griffix Pinseln, und der etwas verkürzten Kinderlänge, sind sie exakt wie die griffix Holzbleistifte geformt und **perfekt für kleine Kinderhände**.



8 leuchtende Farben und Weiß zum Malen auf **schwarzem Papier**



Holz **FSC® 100%**

Kinderlänge **140 mm**



Wasservermalbar für Aquarell-Effekt

Langegezogene Dreikant-Griffzone: fördert die richtige Stifthaltung, verhindert Abrutschen und Wegrollen



Qualitätsmine 4 mm





NEU



Ab 2024 sind die ergonomischen Holzstifte im **Kombipack** mit einem Bleistift erhältlich. Beide Artikel sind wichtige Bestandteile jedes Schulzettels.



Bestell-Nr.	EAN	Farb-code	Art-Bez.	Artikel-Beschreibung	Liefer-einheit	Lager-packung
Mix-Set griffix Buntstifte und Bleistift						
Hängefaltschachtel						
701 334			BSgHB/10/ FSB	Bunts./Bleist. Mix Set griffix, FSC, in Hängefaltschachtel	 10 ST	80 ST



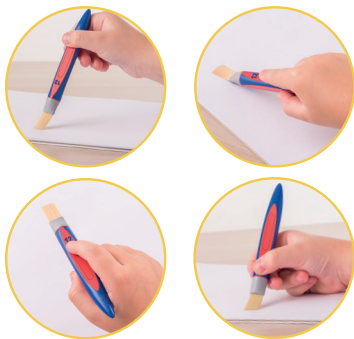
Schulpinsel - Die 5 Richtigen für die Grundschule

Die griffix Pinsel sind die **perfekte Ergänzung** des griffix Schreiblernsystems, denn Malen ist ein wichtiges Instrument, um die Feinmotorik der Kinderhand zu verbessern. Speziell auf die **Bedürfnisse der Grundschüler** beim Malen angepasst und für den Einsatz im Unterricht perfektioniert, sorgen die griffix Qualitätspinsel für jede Menge Malspaß.



Der Vorteil liegt im Griff

- Ergonomischer Dreikantgriff in kindgerechter Länge
- Rutschfeste Oberfläche für sicheren Halt
- Leichte Reinigung und Trocknung dank Kunststoffgriff
- Geeignet für verschiedenste Maltechniken



Das Herz sind die Haare

- Synthetische Haare in Premium Qualität
- Robust und formstabil
- Kein störender Haarverlust
- Sehr gute Farbaufnahme und -abgabe
- Einfaches Reinigen und schnelles Trocknen



Perfekte Schultauglichkeit

- Wegrollschutz durch Dreikantform
- Richtige Pinselauswahl durch Farbleitsystem
- Integriertes Namensfeld
- Langlebigkeit dank hochwertigem Materialeinsatz



12er Borstenpinsel: **Der Großflächenpinsel** | 6er Borstenpinsel: **Der Kleinflächenpinsel** | 6er Haarpinsel: **Der Punktpinsel** | 10er Haarpinsel: **Der Linienpinsel** | 10er Katzenzungenpinsel: **Das Multitalent**

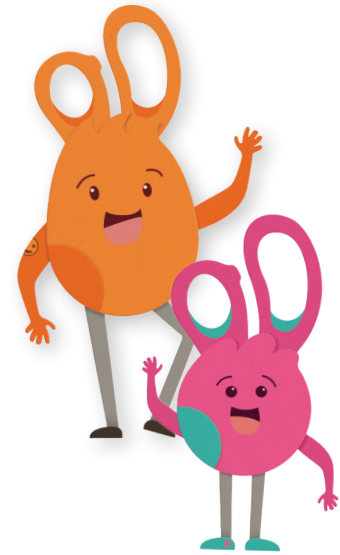


Das clevere Pinselband

Clevere Transport- und Aufbewahrungslösung: Passend zu den 5 Richtigen für die Grundschule gibt es das maßgeschneiderte, flexible Pinselband. Es sorgt für **Ordnung** im Handumdrehen. Beim **Trocknen, Verstauen oder in der Anwendung** stets die perfekte Lösung.



Karton-Hängefaltschachtel



Schulschere spitz und rund

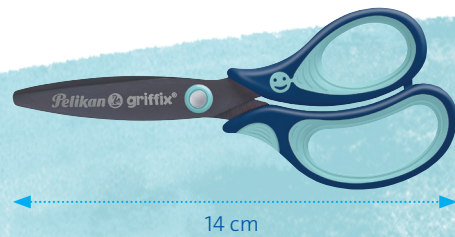
Eltern und Lehrer wünschen Qualitätsscheren in der Schule, die sich durch **lange Haltbarkeit und robuste, sichere und hochwertige Verarbeitung** auszeichnen. Ergonomie und leichtes Handling stehen im Vordergrund. Die Scheren mit den runden Klängen eignen sich besonders für kleinere Kinder, die die Hand-Augen-Koordination noch lernen müssen. Die Scheren mit den spitzen Klängen sind für Kinder, die bereits Erfahrung mit dem Schneiden haben.

Die mit **Titan-Nitrid veredelten Klängen sind 3x härter als Stahl** und machen diese Schulscheren zu besonders verlässlichen Begleitern im Schulalltag.

Mit beschriftbarem Namensfeld



Als Rechts- und Linkshändervariante erhältlich.



Verpackungsvarianten

- Rivetkarte
- Lose mit Etikett
- Online-Versandverpackung
- Keildisplay für runde und spitze
- Scheren mit je 12 Stück farbig sortiert





Der erste ergonomische Schulzirkel, der alles dabei hat

Schulzirkel

Noch nie war der Einstieg in das Konstruieren so kinderleicht und komfortabel wie mit dem **griffix® Schulzirkel von Pelikan**: eine rundum durchdachte Lösung mit cleveren Extras für präzises Arbeiten und sicheres Transportieren!

Design

- Kindgerechte Form **ohne Ecken** und Spitzen
- Angenehme, rutschhemmender Oberfläche, besonders für Anfänger geeignet
- Außergewöhnliches **Design** mit stabilen Doppelschenkeln
- Haptisch angenehme, **rutschhemmende Oberfläche**

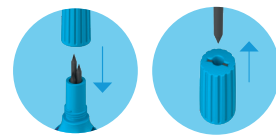
Transport

- Klein und kompakt mit nur **150 mm** Länge – **perfekt zum Transportieren**
- **Spitzenschutz** für den Transport – Metall- und Graphitmine werden geschützt in der Federtasche transportiert



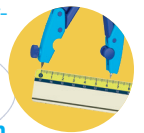
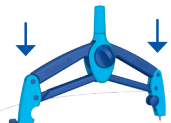
Innere Werte

- **Integriertes Ersatzminendepot** (3 Minen, Stärke H) im Griff – keine Extra Minendose erforderlich
- **Einzigartige Anspitzmöglichkeit** der Mine in der Kappe



Präzision

- **Senkrechte Minen- und Zentrierspitzenführung** in jeder Winkeleinstellung
- **Millimetergenaues Maßnehmen** dank voreingestellter Schwergängigkeit der Schenkel und Parallelogramm-Prinzip
- **Kinderleichtes Nachjustieren** der Schwergängigkeit mit großer Feststellschraube



Karton-Hängefaltschachtel



Lose Ware mit Etikett

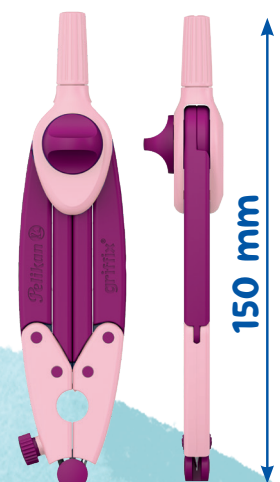


Standard-Keildisplay zur Präsentation auf kleiner Fläche



NEU

Zirkelersatzminen Ø 2mm, passend für Pelikan Standard, herlitz und die meisten handelsüblichen Zirkel 2x5 Stück auf Blisterkarte, FSC



150 mm

Bestell-Nr.	EAN	Farb-code	Art.-Bez.	Artikel-Beschreibung	Liefer-einheit	Lager-packung
Zubehör griffix						
Zirkelersatzminen						
823 524		ZEM/B		Zirkelersatzminen 2mm, 2x5 Stück auf Blisterkarte	NEU 6 ST	840 ST


Lieferbar
ab April
2024

Modulare Displays


Platzieren Sie die griffix Familie in modularen Displays

Bestell- EAN Nr.	Artikel-Beschreibung	Inhaltsmenge
Modul griffix Schreiben		
Display		
607 063	 Modul griffix Schreiben	
605 373	Füllhalter griffix, Feder A, Rechts, 12 ST im Keildisplay (je 2 x Lovely Pink, Sweet Berry, Black Neon, Neon Fresh Blue, Blue Sea, Green)	1
605 366	Tintenschreiber griffix, Rechts, 12 ST im Keildisplay (je 3 x Lovely Pink, Neon Fresh Blue, Sweet Berry, Neon Black)	1
960 583	Großraum-Tintenpatrone griffix 4001 GTP königsblau 5 Stück	20
960 567	Tintenschreiber-Patrone griffix königsblau 5 Stück	20



Bestell- EAN Nr.	Artikel-Beschreibung	Inhaltsmenge
Modul griffix Zeichnen		
Display		
607 070	 Modul griffix Zeichnen	
700 955	Schulzirkel griffix Sweetberry in Hängeschachtel	2
700 818	Schulzirkel griffix Blau in Hängeschachtel	2
822 275	Lernlineal griffix 15cm	10
701 266	Doppelanspitzer griffix blau auf Blisterkarte	8
605 311	Radierer griffix 2er, farbig sortiert auf Blisterkarte	6
817 011	Bleistift Griffix, Stärke HB, 2 Stück in Faltschachtel	8
817 028	Bleistift Griffix, Stärke B, 2 Stück in Faltschachtel	8



Bestell- EAN Nr.	Artikel-Beschreibung	Inhaltsmenge
Modul griffix Kreativ		
Display		
606 318	 Modul griffix Kreativ	
605 380	Schulschere griffix, spitz, 12 ST im Keildisplay (3 x Neon Black Rechts, 3 x Sweet Berry Rechts, 3 x Neon Fresh Blue Rechts, 1 x Neon Black Links, 2 x Neon Fresh Blue Links)	1
605 397	Schulschere griffix, rund, 12 ST im Keildisplay (5 x Blau Rechts, 4 x Lovely Pink Rechts, 3 x Blau Links)	1
700 733	Pinsel griffix, 5 Stück mit Band	5
700 832	Wachsmaler Griffix, 8 Farben	5
700 856	Buntstifte Griffix, 8+1 Stück in Faltschachtel	10



18 Alle Abbildungen ähnlich · Änderungen und Irrtümer vorbehalten.

Easyflex Display & Teststation

Oder im Verbund im **Easyflex Display**
als **kompakte Lösung** auch auf kleiner Fläche



Easyflex Display
Maße B x H x T
Ca. 40 x 180 x 30 cm

Testen
überzeugt

Zur **perfekten Präsentation** kann
eine passende **griffix Teststation**
ergänzt werden



Fragen Sie Ihren Pelikan Kundenberater nach den Voraussetzungen

Bodendisplay griffix

- kompakte und übersichtliche Präsentation der griffix Familie
- Attraktive Deko mit wichtigen Kaufargumenten
- Bestückung mit Produkten in Hängefalttschachteln bzw. Blistern




Bestückung mit Hängeware
Maße B x H x T:
ca. 60 x 195 x 40 cm





Für einen
cleveren
Start

Lieferbar
ab April
2024

Bestell- EAN Nr.	Artikel- Beschreibung	Inhaltsmenge
1/4 Display griffix (Hängeware)		
Display		
607 087	 1/4 Display griffix (Hängeware)	
700 832	Wachsmaler Griffix, 8 Farben	5
820 561	Bleistift griffix Lovely Pink, für Rechtshänder, Kartonfaltschachtel mit Eurolochung	3
820 547	Bleistift griffix Neon Fresh Blue, für Rechtshänder, Kartonfaltschachtel mit Eurolochung	3
821 032	Tintenroller griffix Sweet Berry, für Rechtshänder, Kartonfaltschachtel mit Eurolochung	3
820 998	Tintenroller griffix Neon Black, für Rechtshänder, Kartonfaltschachtel mit Eurolochung	3
960 559	Großraum-Tintenpatrone griffix 4001 GTP königsblau 2 x 5 Stück auf Blisterkarte	8
960 575	Tintenschreiber-Patrone griffix königsblau 2 x 5 Stück auf Blisterkarte	8
820 301	Füllhalter griffix Lovely Pink, für Rechtshänder, Kartonfaltschachtel mit Eurolochung	3
820 325	Füllhalter griffix Sweet Berry, für Rechtshänder, Kartonfaltschachtel mit Eurolochung	3
820 349	Füllhalter griffix Neon Black, für Rechtshänder, Kartonfaltschachtel mit Eurolochung	3
820 363	Füllhalter griffix Neon Fresh Blue, für Rechtshänder, Kartonfaltschachtel mit Eurolochung	3
822 275	Lernlineal griffix 15cm	10
605 311	Radierer griffix 2er, farbig sortiert auf Blisterkarte	6
701 266	Doppelanspitzer griffix blau auf Blisterkarte	4
817 011	Bleistift Griffix, Stärke HB, 2 Stück in Faltschachtel	8
817 028	Bleistift Griffix, Stärke B, 2 Stück in Faltschachtel	8
700 955	Schulzirkel griffix Sweetberry in Hängeschachtel	4
700 818	Schulzirkel griffix Blau in Hängeschachtel	4
700 856	Buntstifte Griffix, 8+1 Stück in Faltschachtel	10
700 733	Pinsel griffix, 5 Stück mit Band	5
819 084	Schulschere griffix farbig sortiert rechts rund	6
819 091	Schulschere griffix farbig sortiert rechts spitz	6



NEU

griffix Verkaufsförderung

Zur optimalen Bewerbung des griffix Sortimentes bieten wir Ihnen umfangreiche Materialien an. Stundenpläne, eine Familienbroschüre, Dekorationsmaterialien für Ihr Schaufenster und zur Produktpräsentation und eine Teststation für ihre Kunden.



Neue **Stundenpläne** im griffix look für 2024 inkl. Lesezeichen - ein tolles Werbemittel mit Langzeitwirkung



Schaufensterdeko

Großattrappen als Blickfang

Füllerstart im Januar

Nutzen Sie den Beginn des 2. Schulhalbjahres Ende Januar für den Füllerstart! Viele Lehrkräfte beginnen hier das Schreiben mit dem Füllhalter; die Nachfrage ist am Jahresanfang besonders hoch.

Testen überzeugt



Zur perfekten Präsentation der griffix® Schreibgeräte kann eine passende Teststation ergänzt werden.



Tischdeko-Aufsteller A4

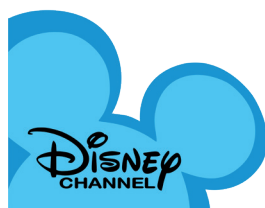
Die informative **Familienbroschüre** beinhaltet wichtige Tipps zum Schulanfang, gerade für Erstklässler-Eltern. Sie erklärt außerdem die Vorteile des ergonomischen griffix-Systems und informiert die Eltern umfangreich, wie die Schüler von den griffix-Produkten profitieren.



Große griffix Werbekampagne

Eine **groß anlegte Werbekampagne** begleitet das griffix-Sortiment durch das gesamte Jahr 2022. Im TV-Spot auf Disney Channel läuft in der Prime-Time der griffix-Spot während der gesamten Schulferien. **Zielgruppengerechte PR-Kampagnen** on- und offline erreichen die Eltern im Media-Mix mehrfach und überzeugend. Sowohl **Produkttests als auch Gewinnspiele** in reichweitenstarken Zeitschriften wecken das Interesse und erhöhen die Nachfrage im Handel. Die erzielten Kontakte liegen bei **über 300 Millionen!**

Eltern
familie&CO



Influencer-Marketing

Mit hoher Reichweite werden im Netz durch **griffix-Botschafter*innen** die griffix-Produkttests, Empfehlungen und Tipps online weitergetragen. Gerade Eltern von Erstklässlern informieren sich intensiv über den wichtigen Schulanfang und suchen Beratung und Rezensionen in der Community. Hier ist Pelikan aktiv und sorgt online mit **viel Content** für eine **umfassende Informationsmöglichkeit**. Wir holen die Eltern ab und kümmern uns um Ihre Fragen. **Pelikan cares.**



Prämienaktion beim griffix Verbundkauf

Die erfolgreiche Prämienaktion „Lunchbox“ wird auch in 2024 fortgeführt.

**Gratis
Pelikan Brotbox**



	Januar	Februar	März	April	Mai	Juni	Juli	August	September	Oktober
Produktneuheiten										
Füllerstart										
TV-Kampagne										
Dekoration										
Zweitplatzierungen										
Social Media										
PR/Print/Online										